

Мобитек

www.mobitech.com.ua

(+38044) 592-25-55, 592-35-55

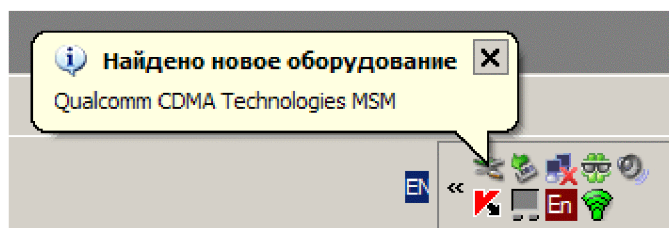
**Инструкция по установке драйверов,
настройке программного обеспечения и
доступа в интернет EV-DO Rev.A модема
Kyocera KPC-680 в сети оператора
PEOPLEnet**

Если в Вашем компьютере нет слота PCI Express, но есть PCMCIA слот, можно использовать идущий в комплекте переходник. Для этого вставьте Ваш модем в переходник как показано на рисунке, а затем вставьте модем с переходником в PCMCIA слот Вашего ноутбука.

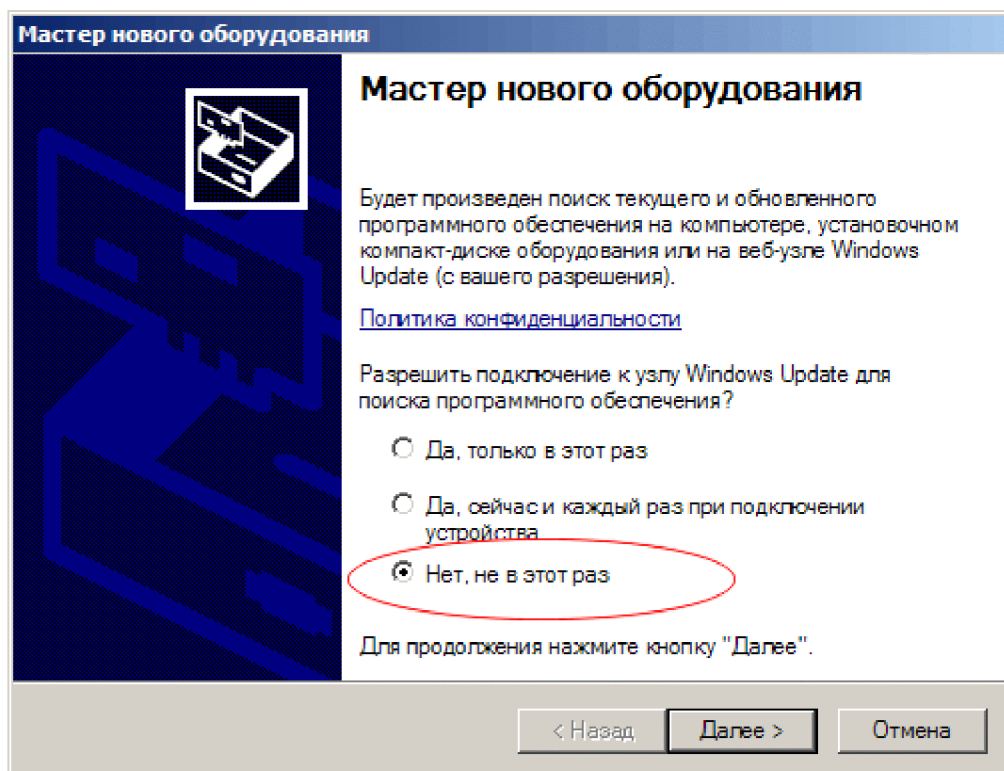


Установка драйверов и настройка программного обеспечения

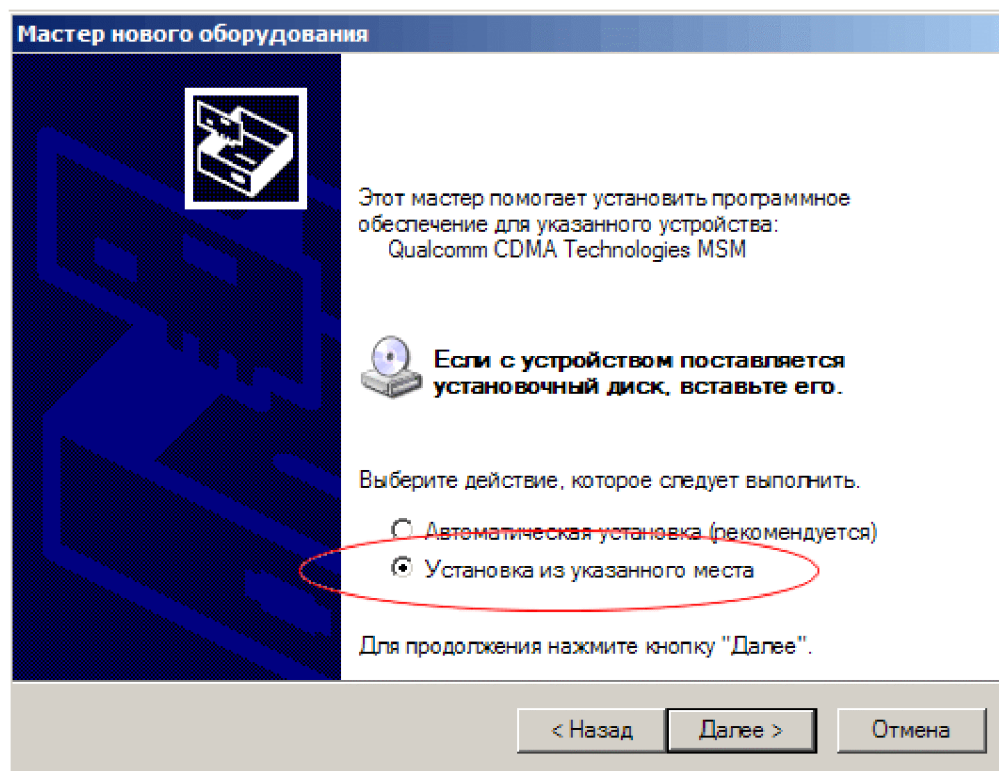
Вставьте в дисковод ноутбука диск с драйверами, поставляемый в комплекте с модемом, а также Ваш модем Kyocera KPC-680 в Express слот ноутбука. Система обнаружит новое устройство и начнет поиск необходимых драйверов для его работы, о чем выдаст соответствующее сообщение.



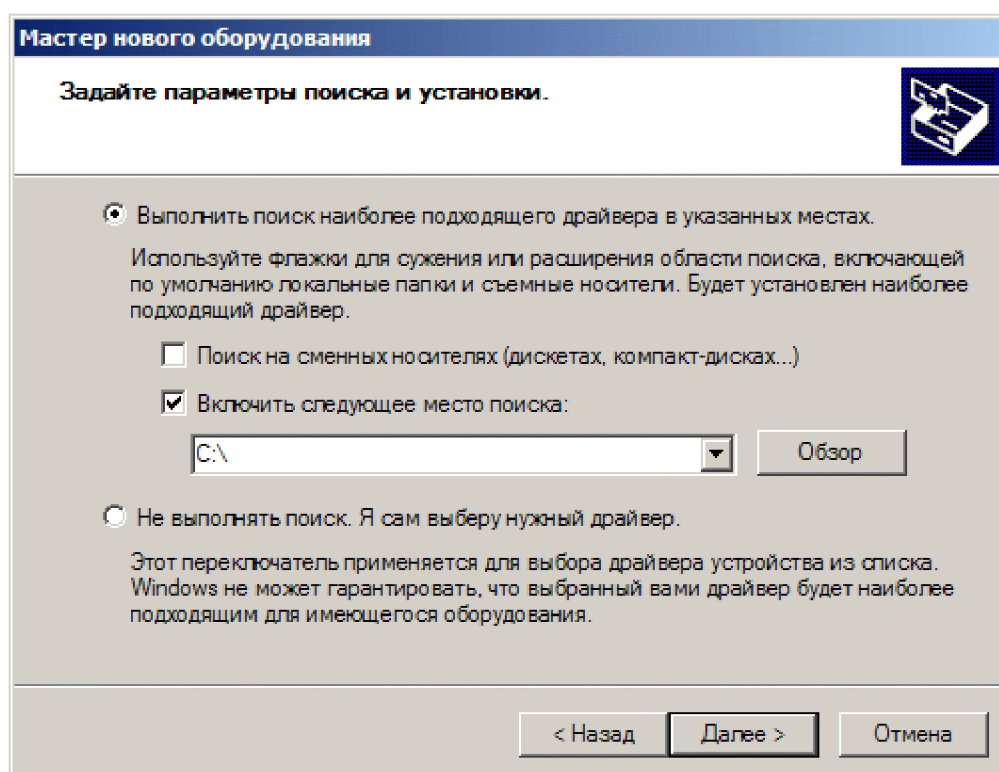
Начнется установка драйверов. Выберите отмеченный пункт и нажмите кнопку «Далее»



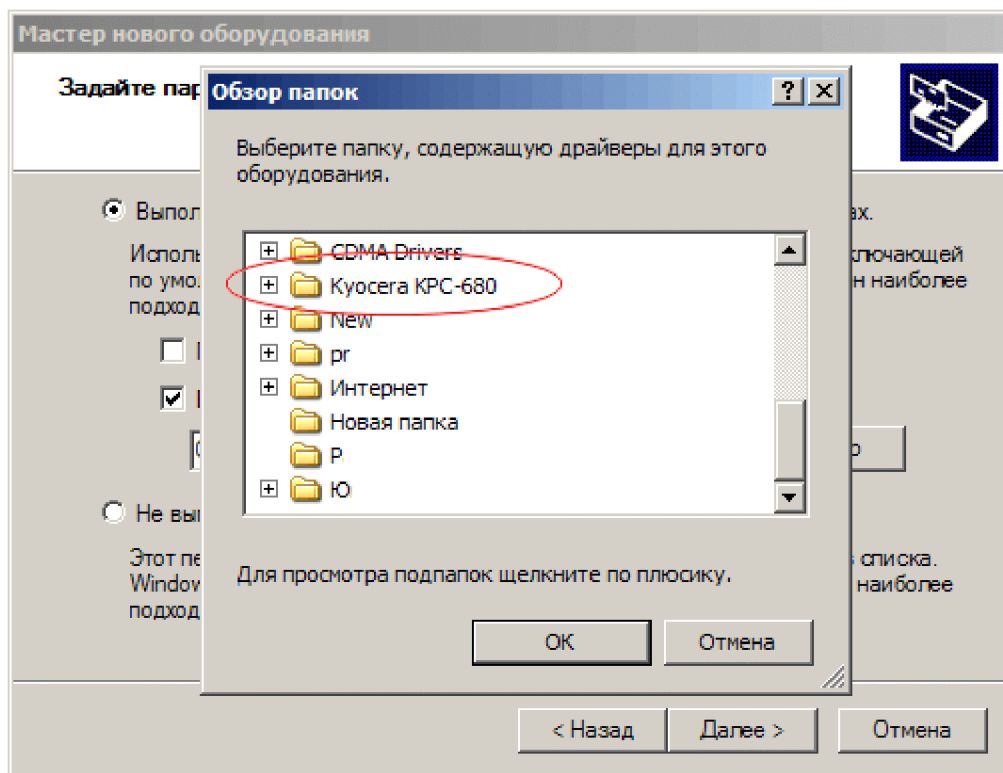
Выберите пункт «Установка из указанного места» и нажмите кнопку «Далее»



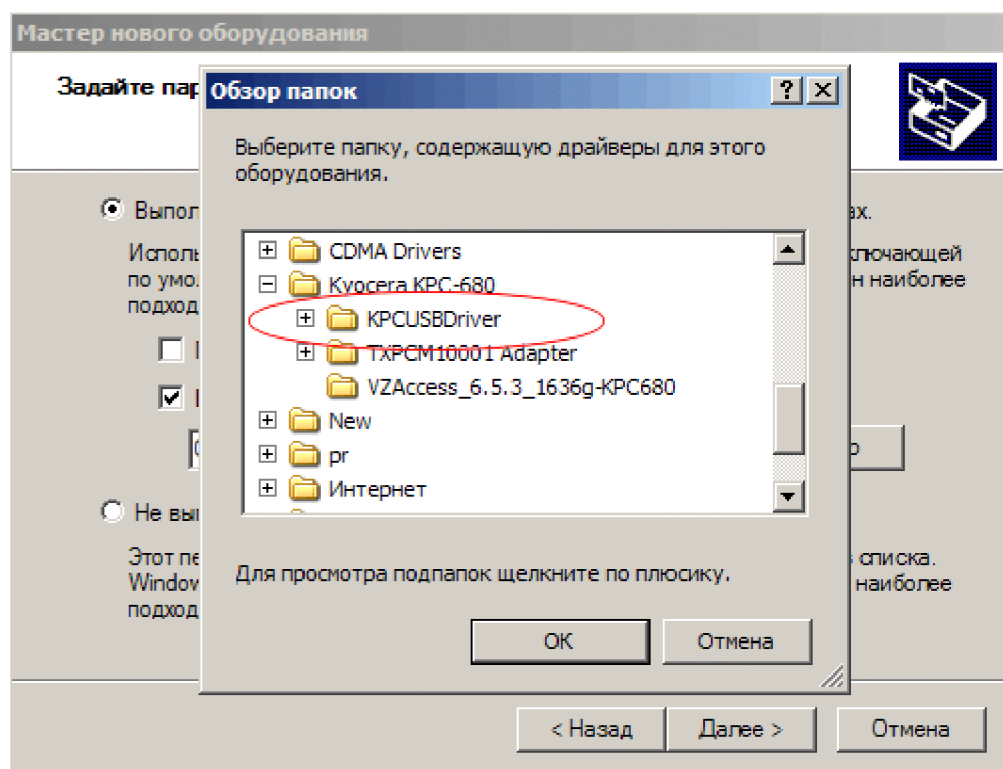
Нажмите на кнопку «Обзор» чтобы выбрать место поиска драйверов

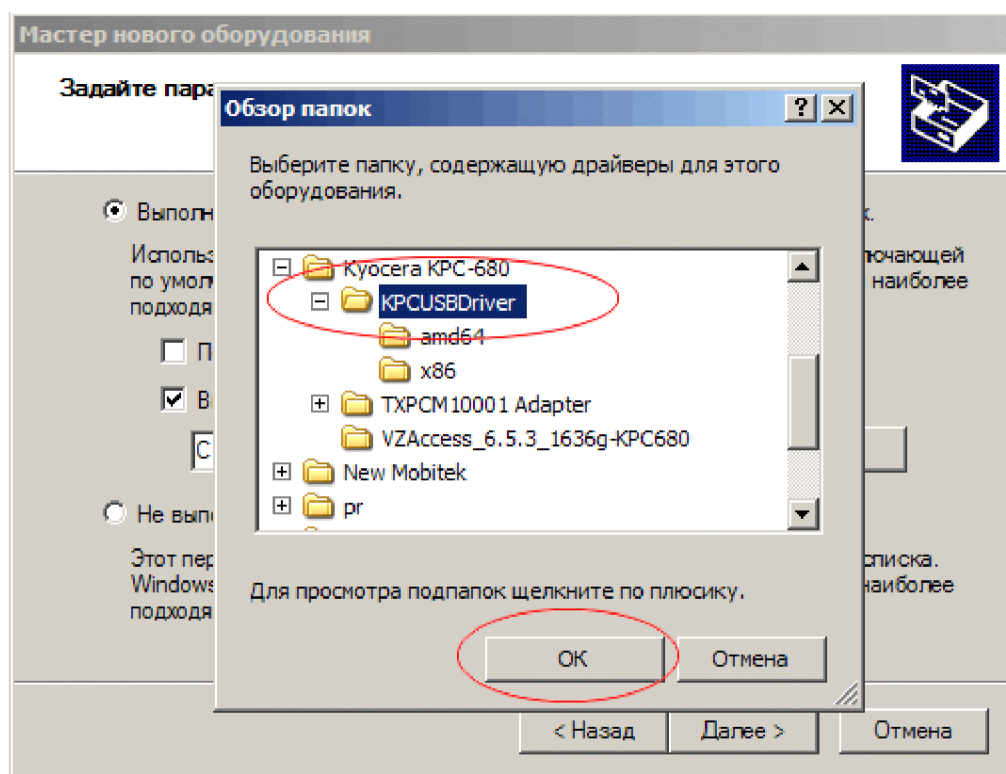


В открывшемся окне выберите дисконд Вашего ноутбука, на нем найдите папку «Kyocera KPC-680»

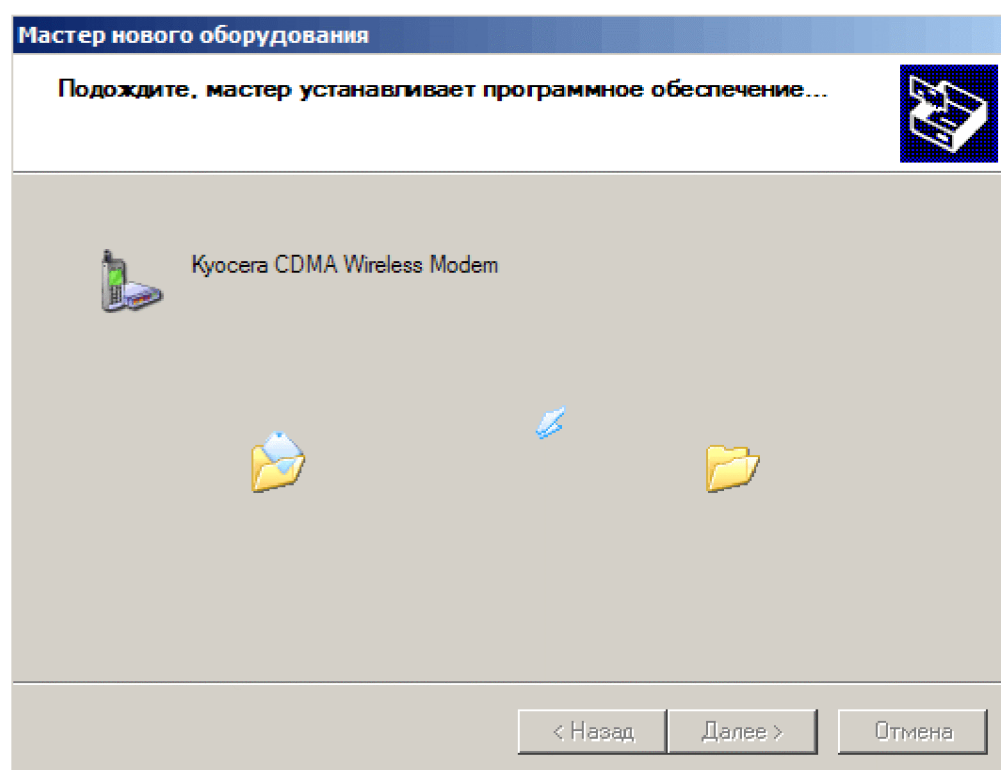


в ней выберите папку «KPCUSBDriver» и нажмите кнопку «OK»

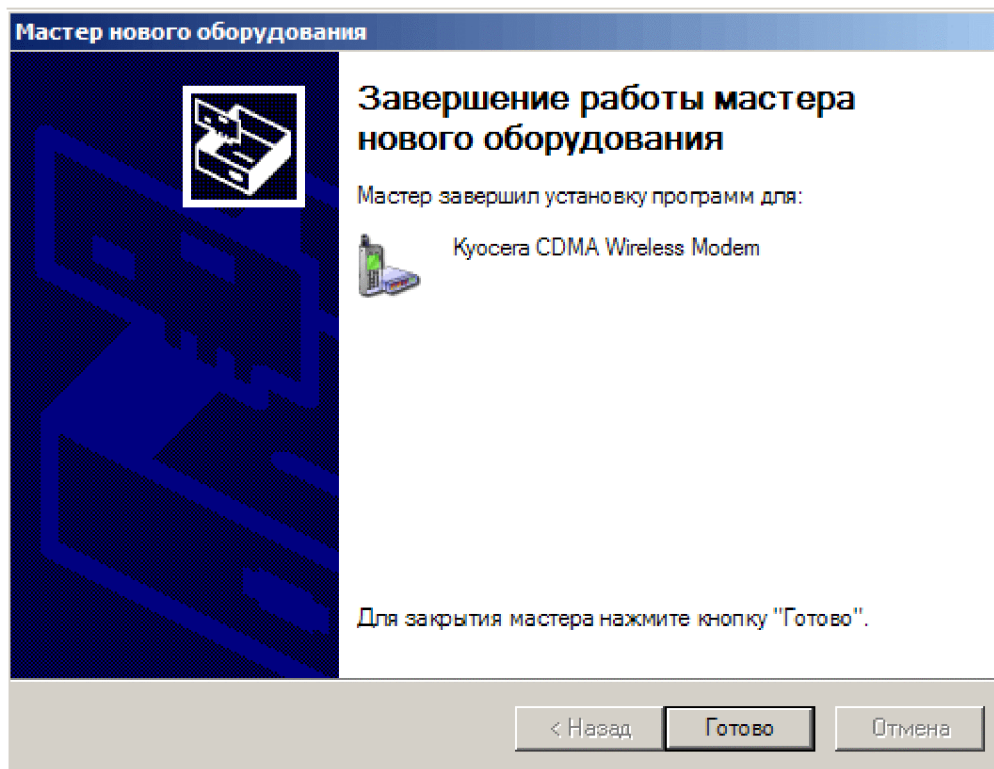




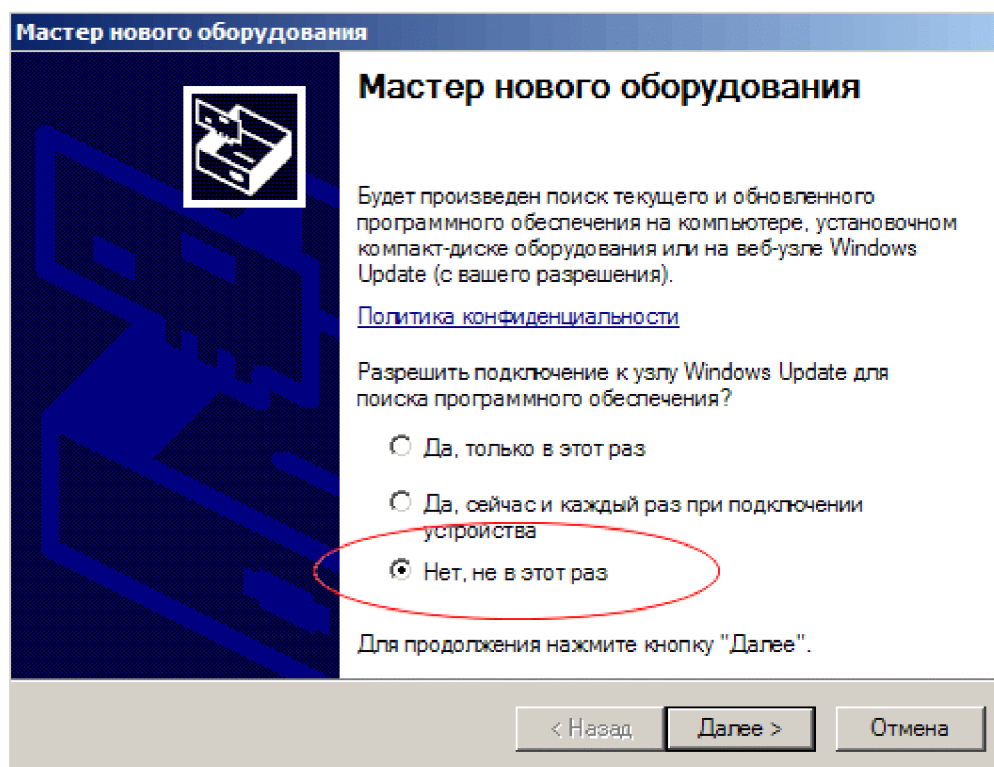
Начнется установка драйверов модема. Это может занять некоторое время.



По завершении установки система выдаст соответствующее сообщение. Нажмите на кнопку «Готово»



Данную процедуру необходимо повторить для еще нескольких виртуальных устройств, необходимых для работы модема. Следуйте указаниям программы установки.



Мастер нового оборудования



Этот мастер помогает установить программное обеспечение для указанного устройства:
Qualcomm CDMA Technologies MSM



Если с устройством поставляется установочный диск, вставьте его.

Выберите действие, которое следует выполнить.

- ☐ Автоматическая установка (рекомендуется)
☒ Установка из указанного места

Для продолжения нажмите кнопку "Далее".

< Назад

Далее >

Отмена

Мастер нового оборудования

Задайте параметры поиска и установки.



- ☒ Выполнить поиск наиболее подходящего драйвера в указанных местах.

Используйте флажки для сужения или расширения области поиска, включающей по умолчанию локальные папки и съемные носители. Будет установлен наиболее подходящий драйвер.

☐ Поиск на сменных носителях (дискетах, компакт-дисках...)

☒ Включить следующее место поиска:

C:\

Обзор

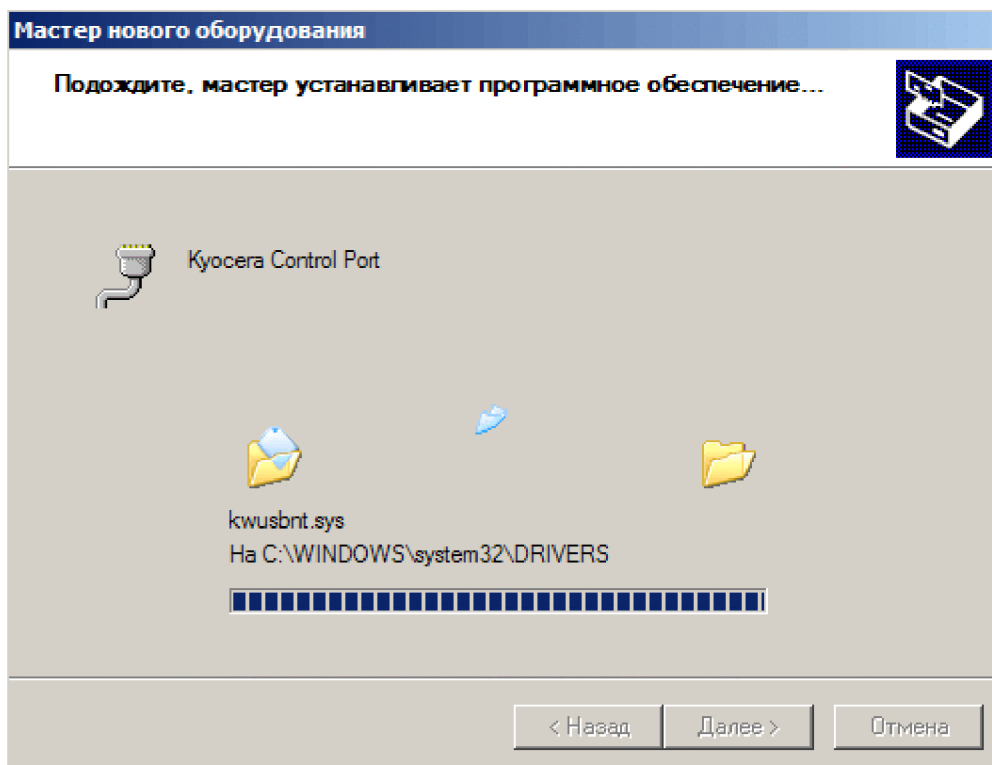
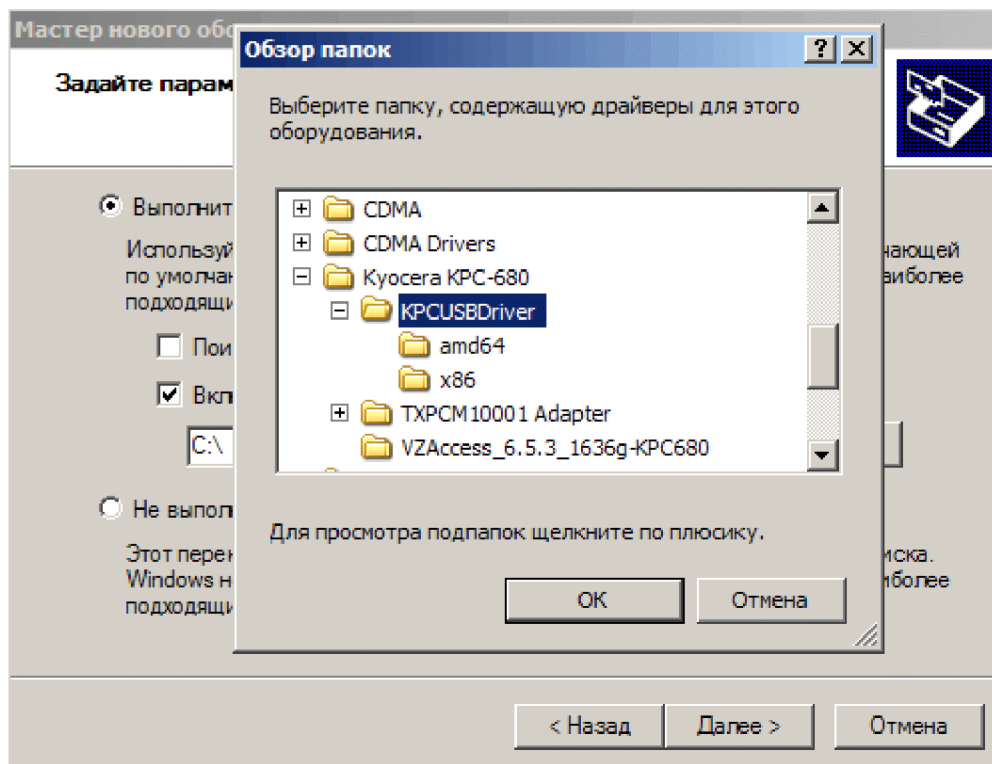
- ☐ Не выполнять поиск. Я сам выберу нужный драйвер.

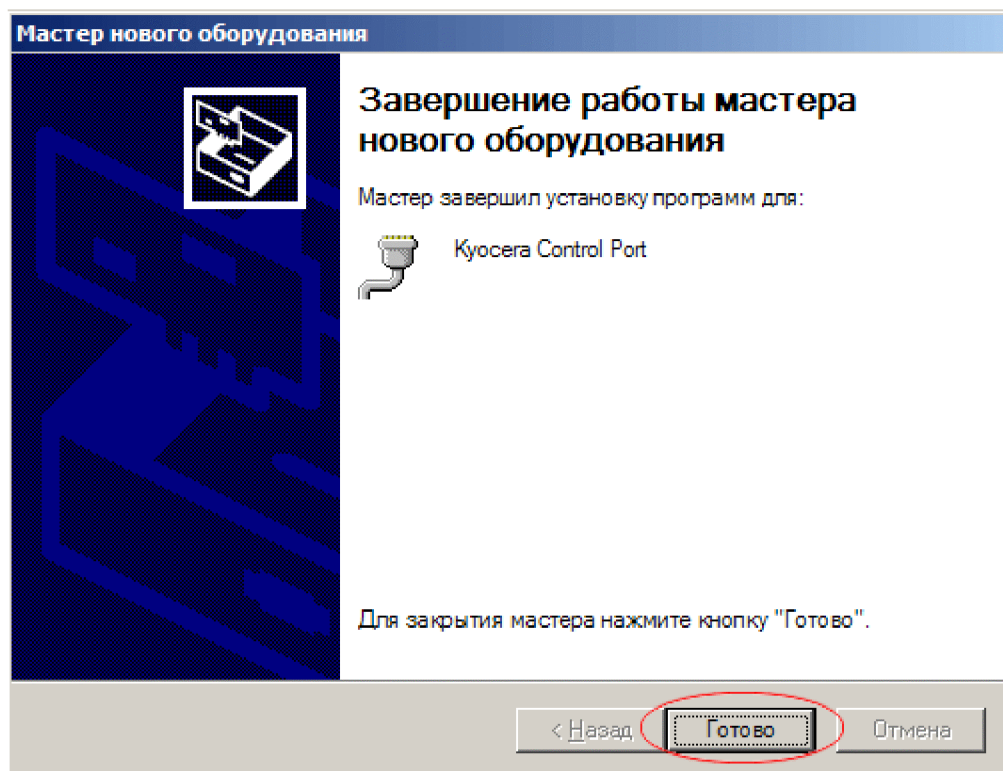
Этот переключатель применяется для выбора драйвера устройства из списка. Windows не может гарантировать, что выбранный вами драйвер будет наиболее подходящим для имеющегося оборудования.

< Назад

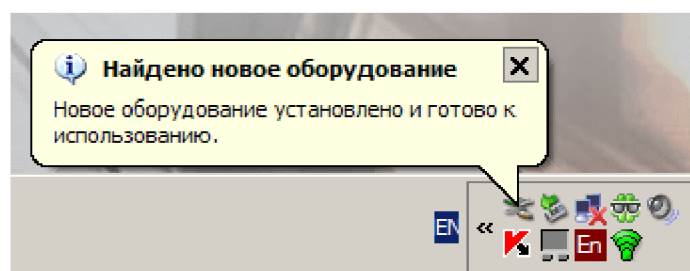
Далее >

Отмена

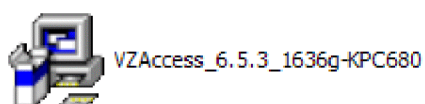




По окончании установки всех драйверов модема система выдаст соответствующее сообщение.



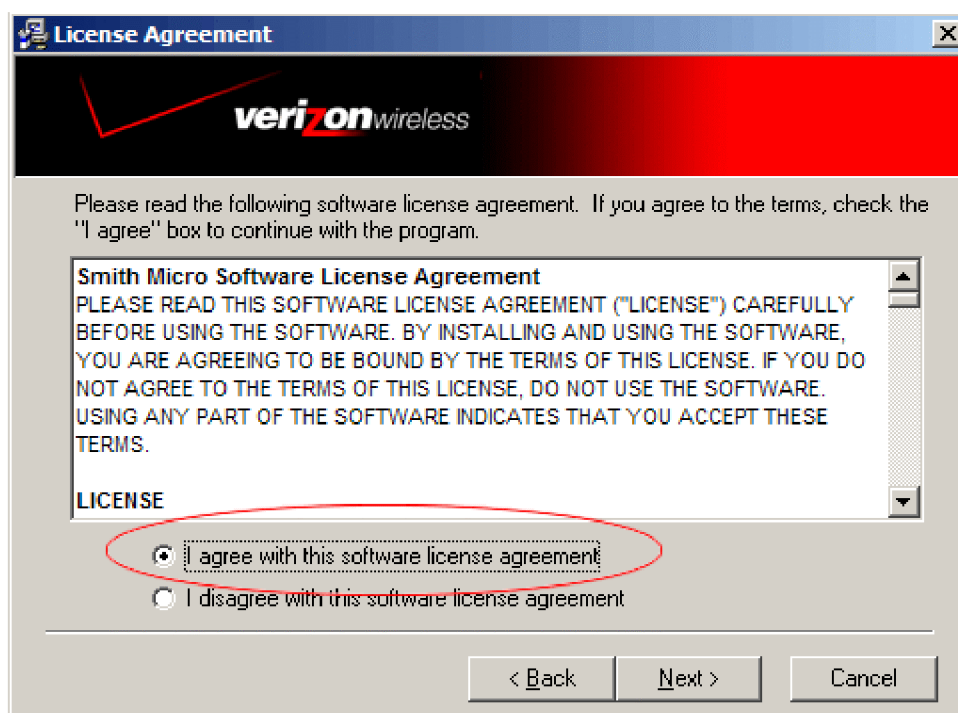
По окончании установки драйверов модема необходимо установить программу, позволяющую осуществлять дозвон до Оператора, а также отправлять SMS сообщения и т.д. Для этого зайдите на дисковод компакт-дисков Вашего ноутбука, откройте папку «**Kyocera KPC-680**», затем папку «**VZAccess_6.5.3_1636g-KPC680**» и запустите файл **VZAccess_6.5.3_1636g-KPC680**



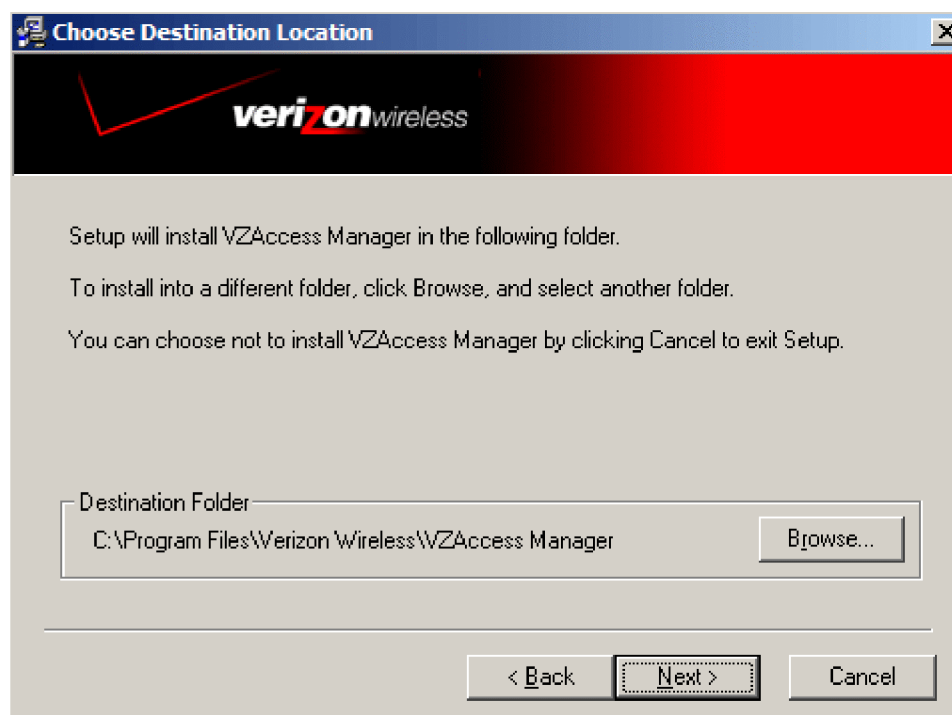
Начнется установка программы. Нажмите кнопку «Next»



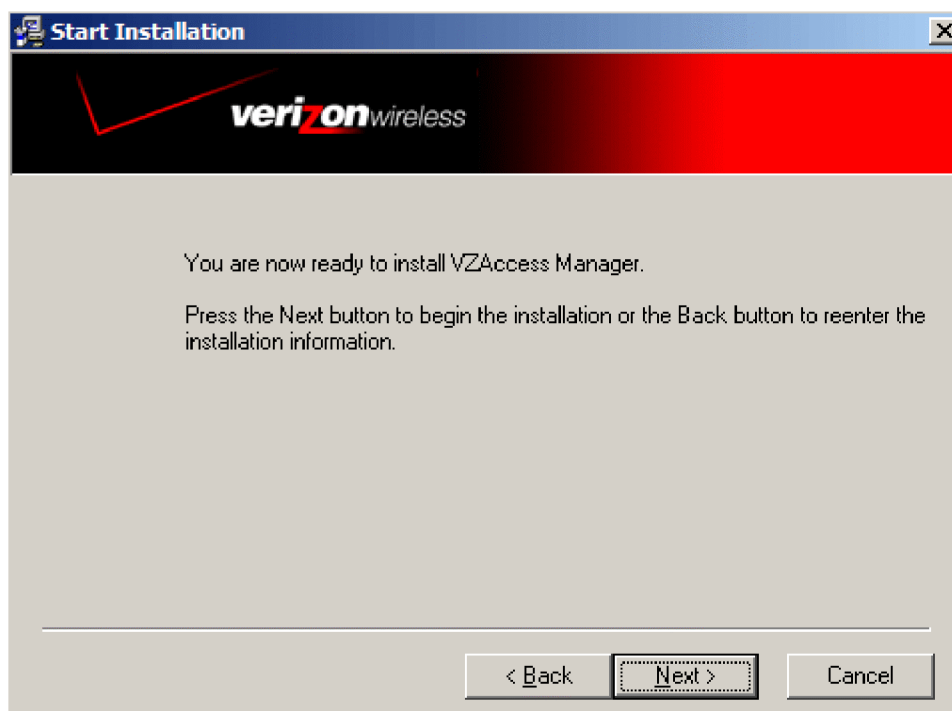
Выберите отмеченный пункт и нажмите кнопку «Next»



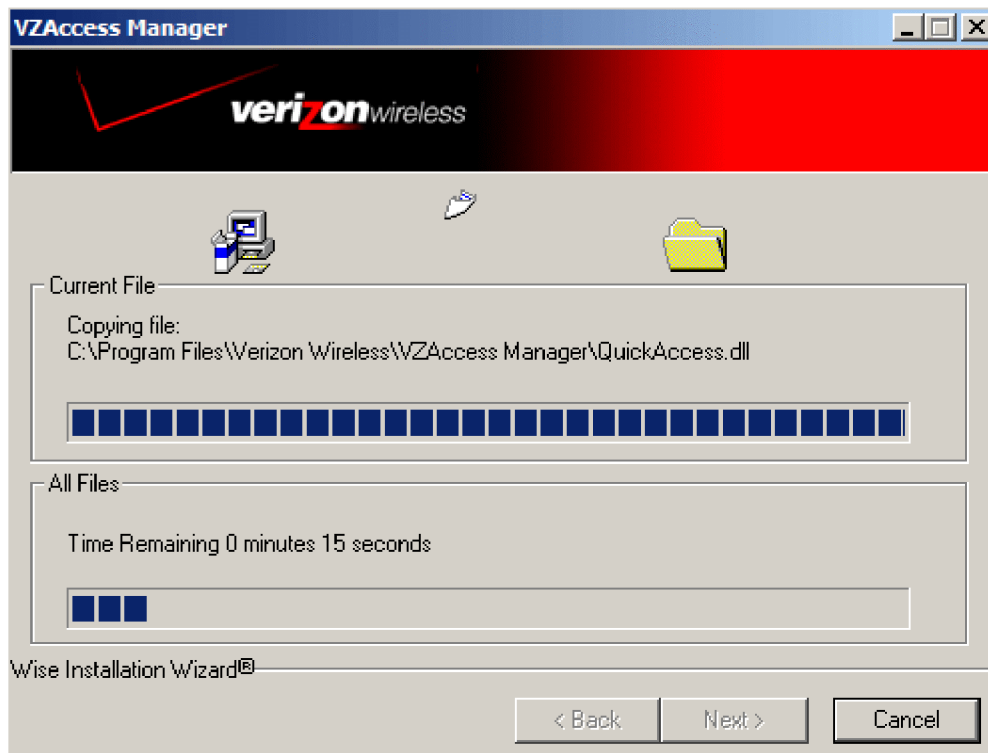
По умолчанию программа будет установлена на диск C Вашего ноутбука в папку **Program Files**. Для изменения папки установки программы воспользуйтесь кнопкой Browse. Если Вам не нужно менять путь, куда будет установлена программа нажмите кнопку **«Next»**



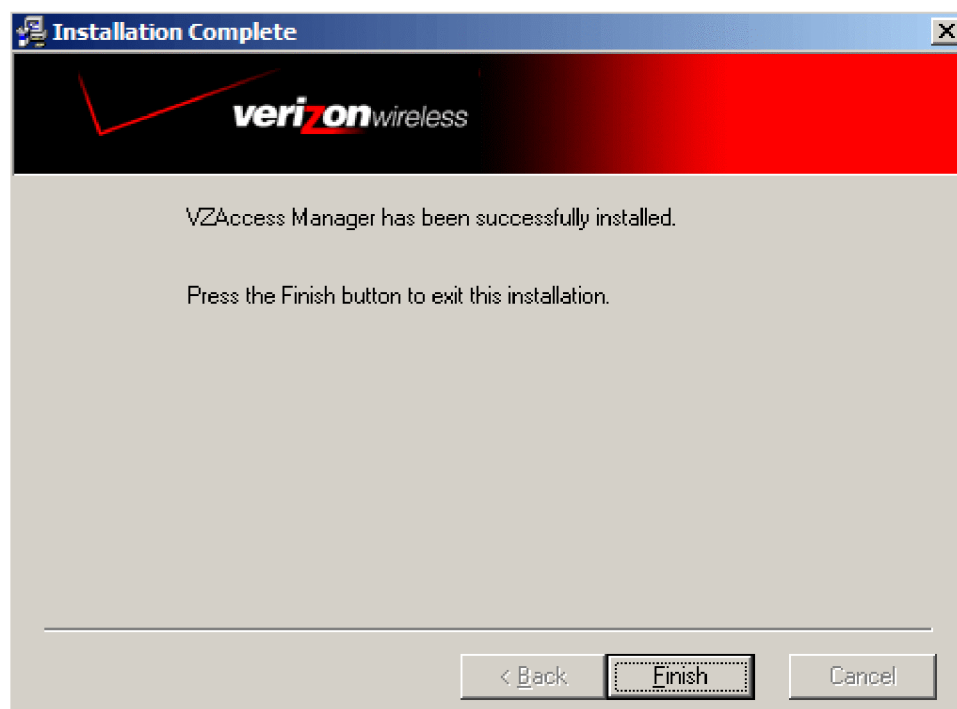
Все готово для начала установки. Нажмите кнопку **«Next»**



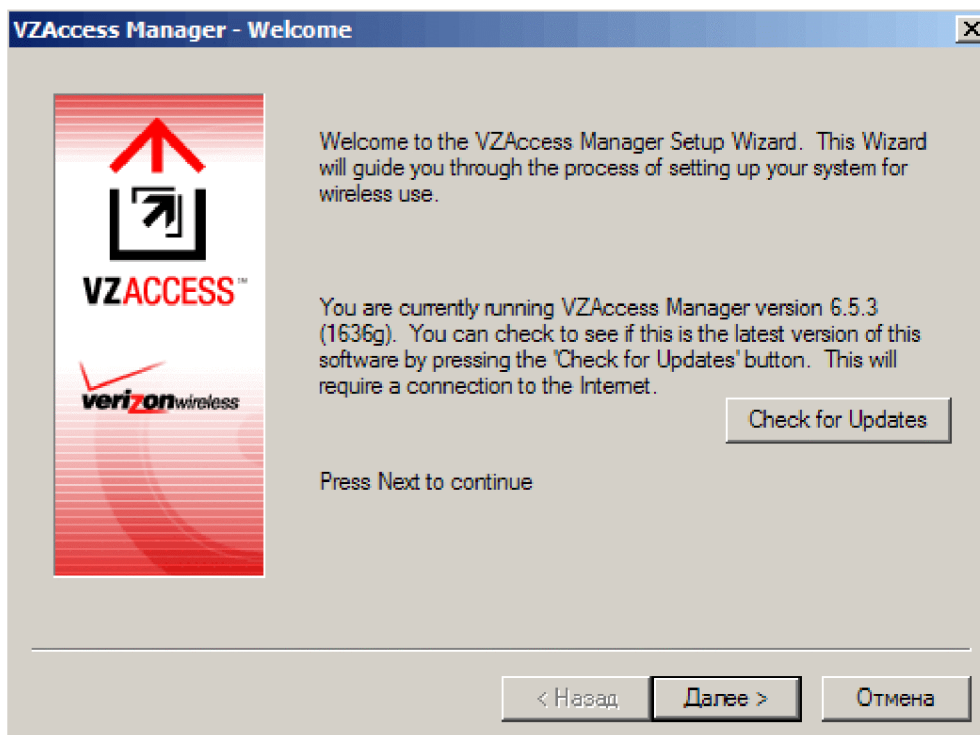
Начнется установка программы



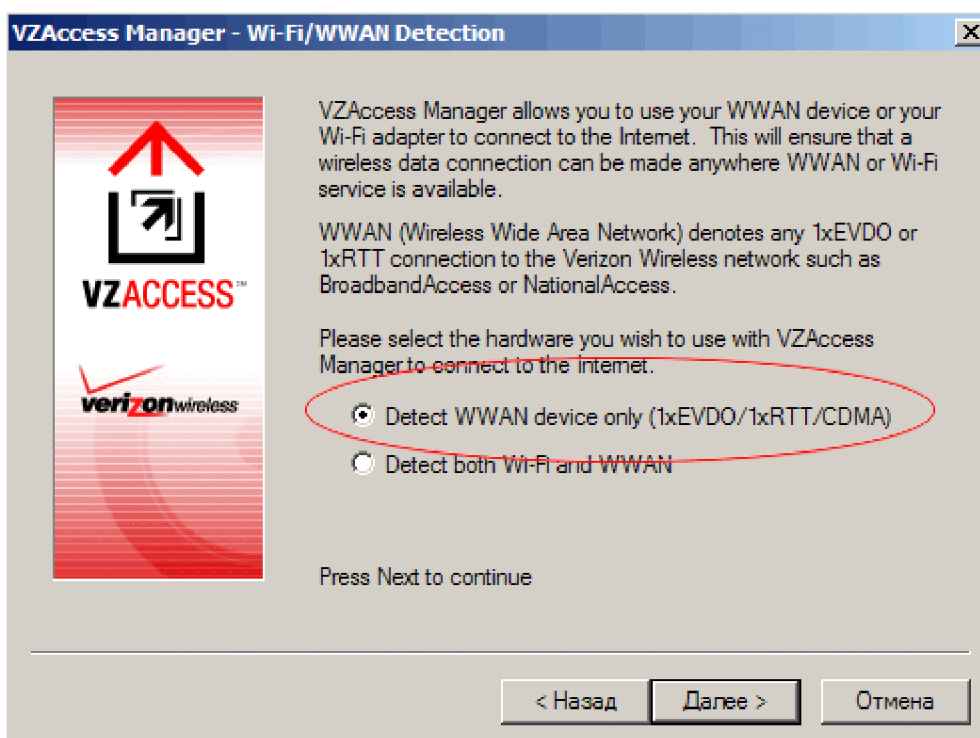
По окончании установки появится сообщение, что программа установлена успешно. Нажмите кнопку «Finish»



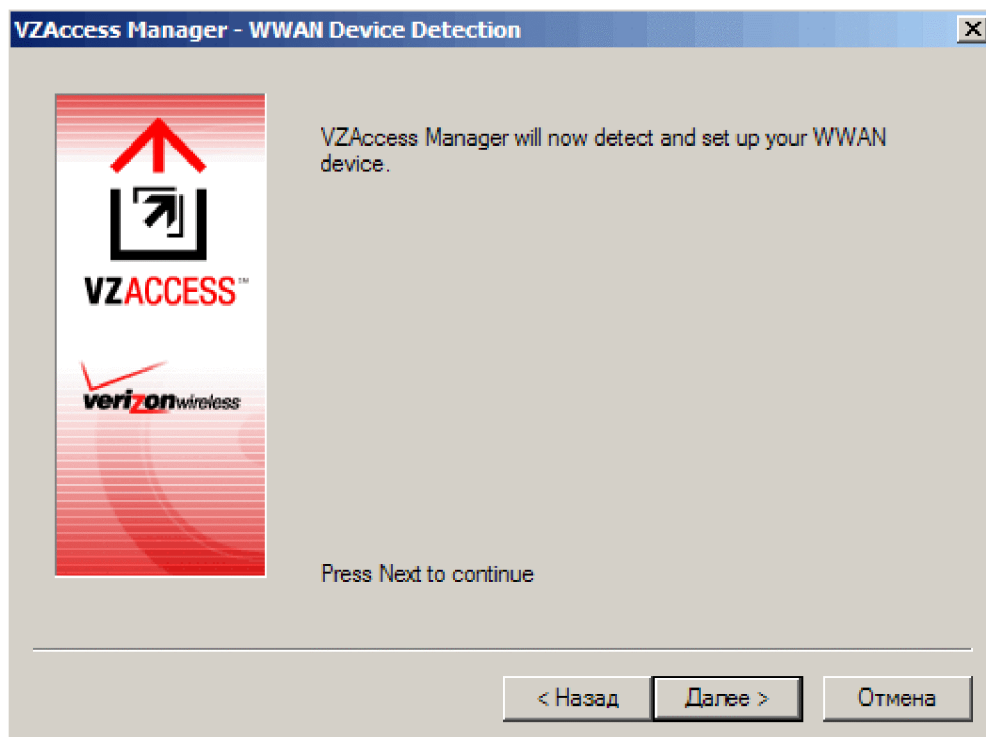
Теперь программе нужно идентифицировать Ваш модем. Нажмите кнопку «Далее»



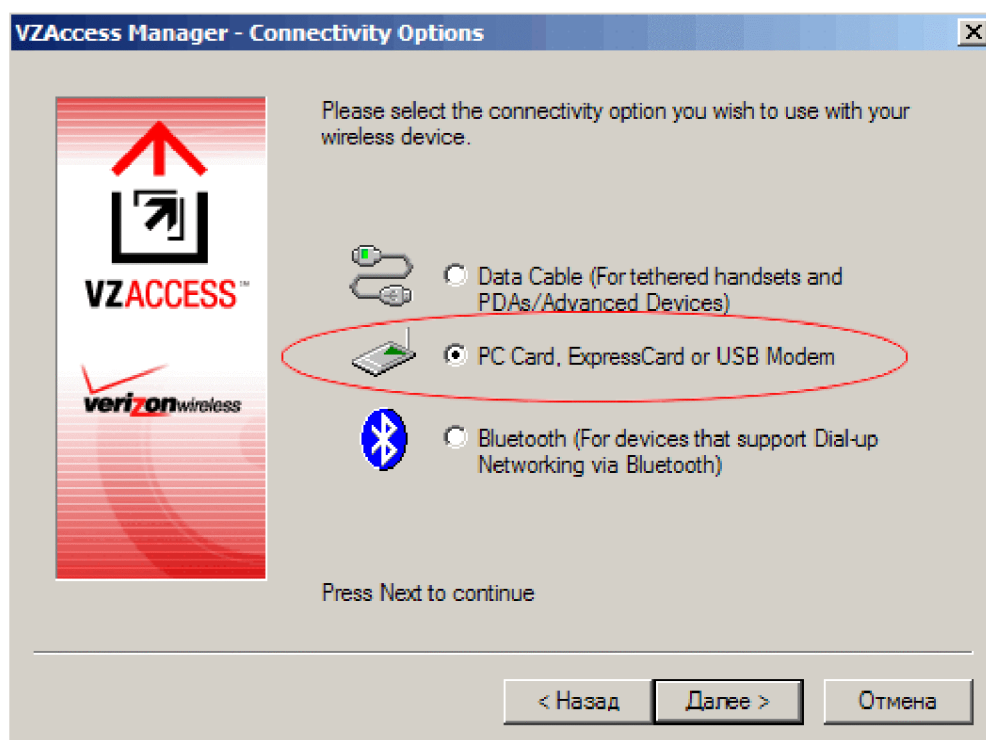
Выберите пункт «Detect WWAN device only (1xEVDO/1xRTT/CDMA)» и нажмите кнопку «Далее»



Нажмите кнопку «Далее»



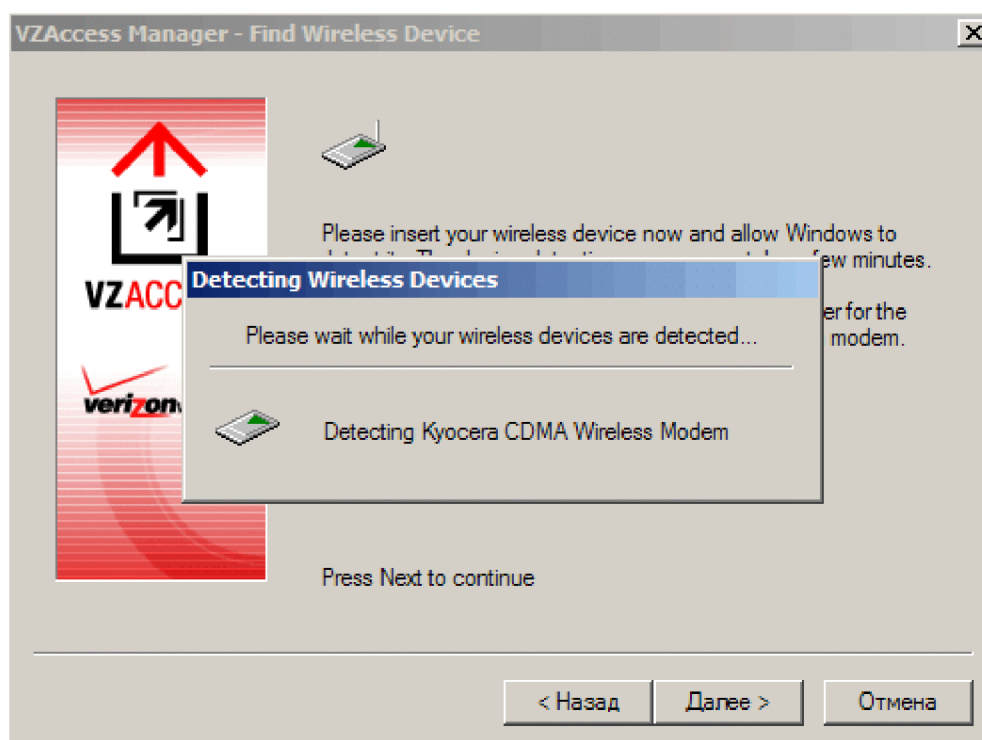
Выберите отмеченный на рисунке пункт меню и нажмите кнопку «Далее»



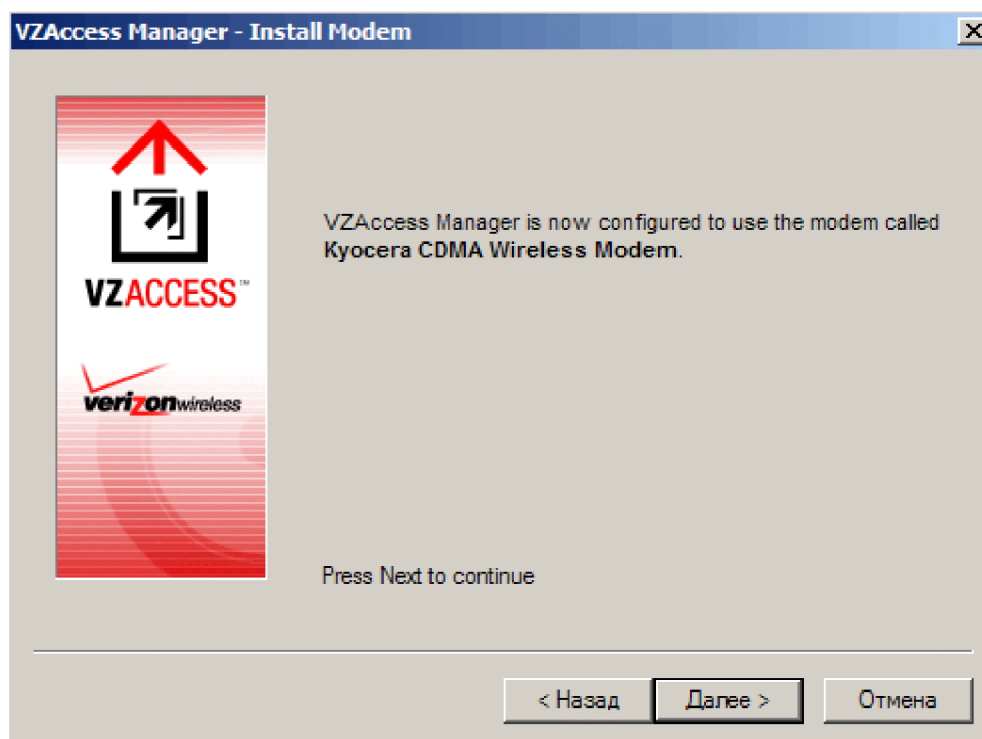
Если модем не вставлен в компьютер вставьте его и нажмите кнопку «Далее»



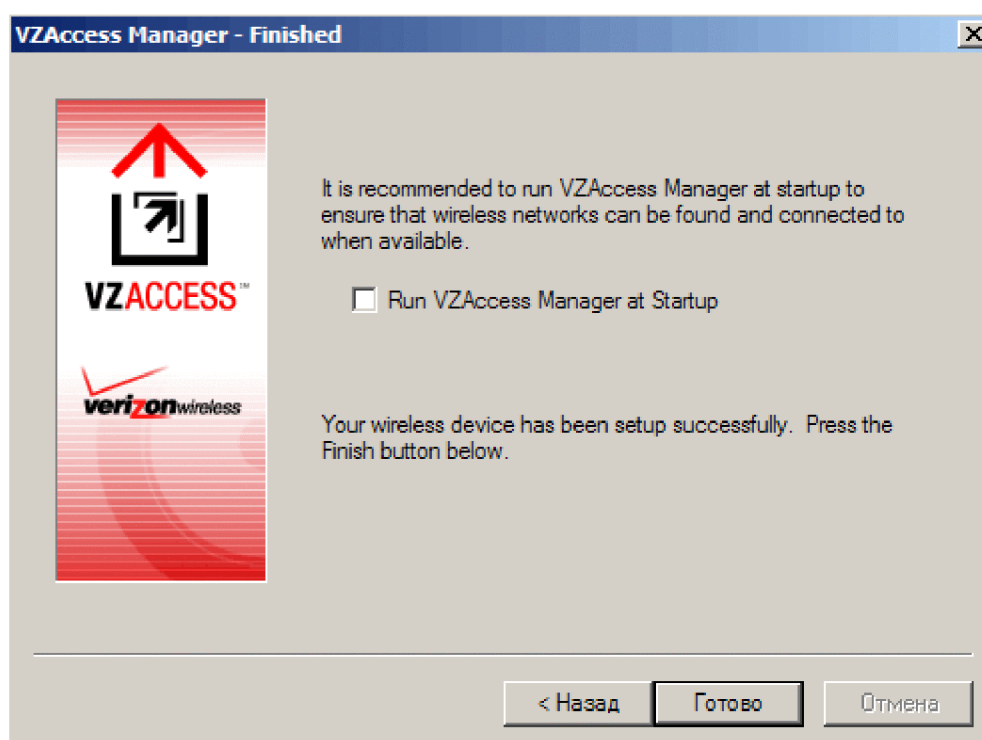
Начнется идентификация модема



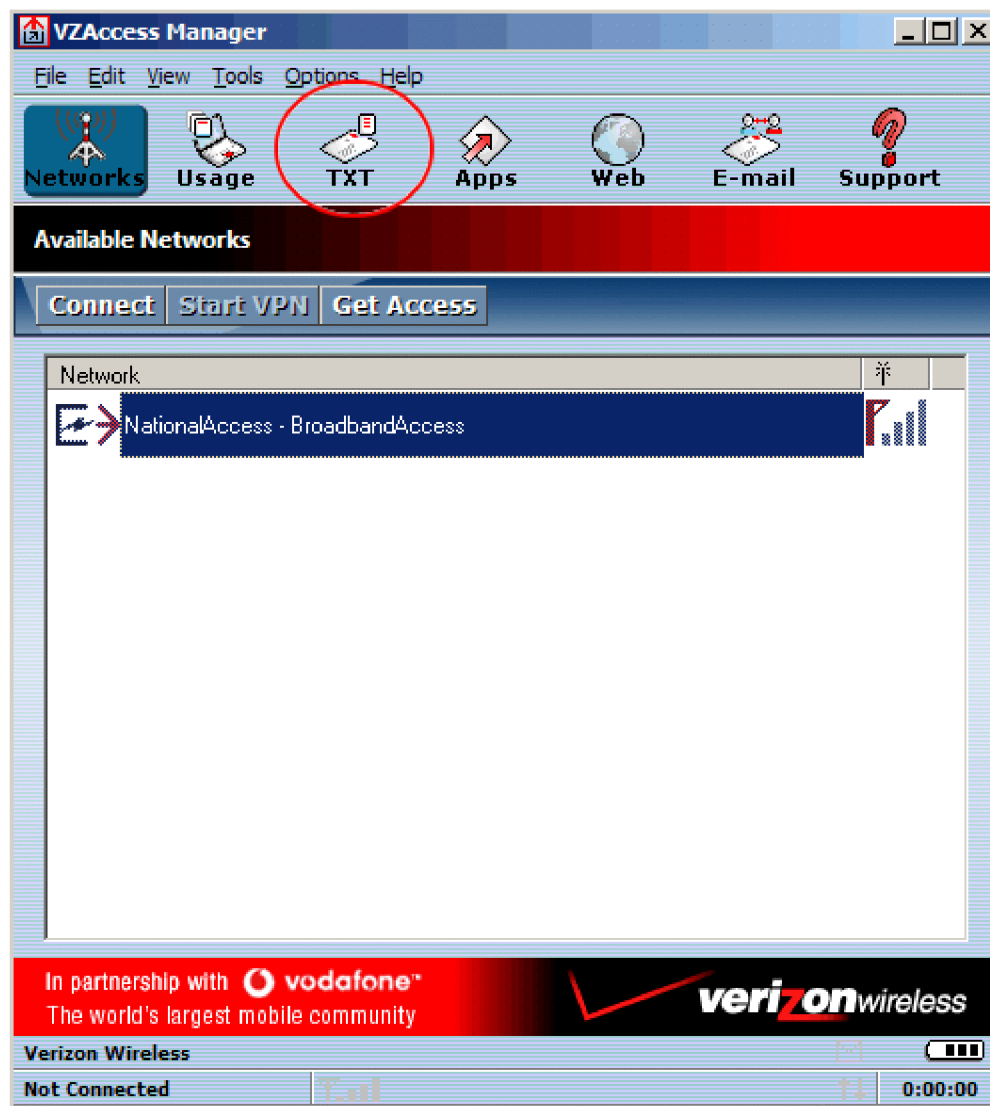
По окончании программа выдаст сообщение о том, какой модем обнаружен. Нажмите кнопку **«Далее»**



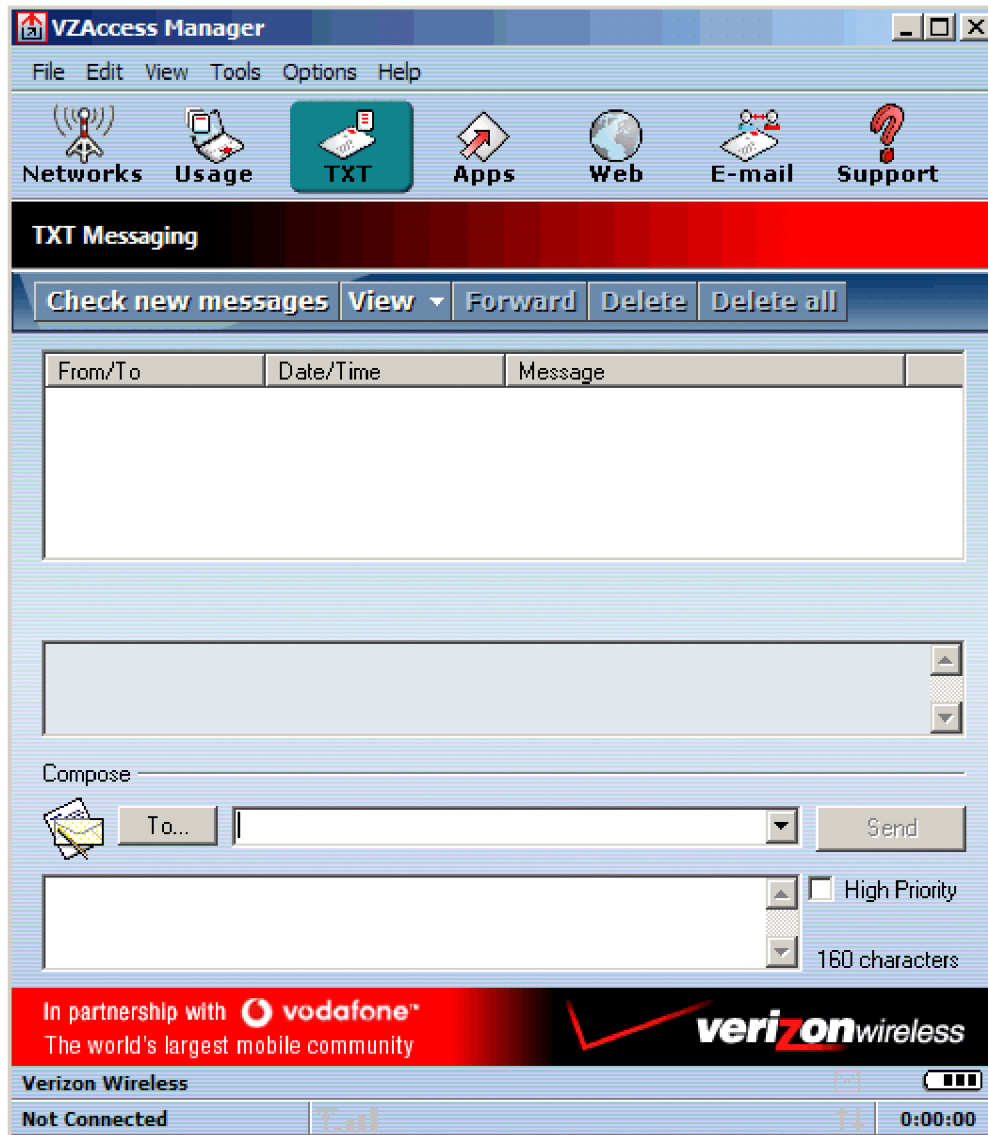
Нажмите кнопку **«Готово»**



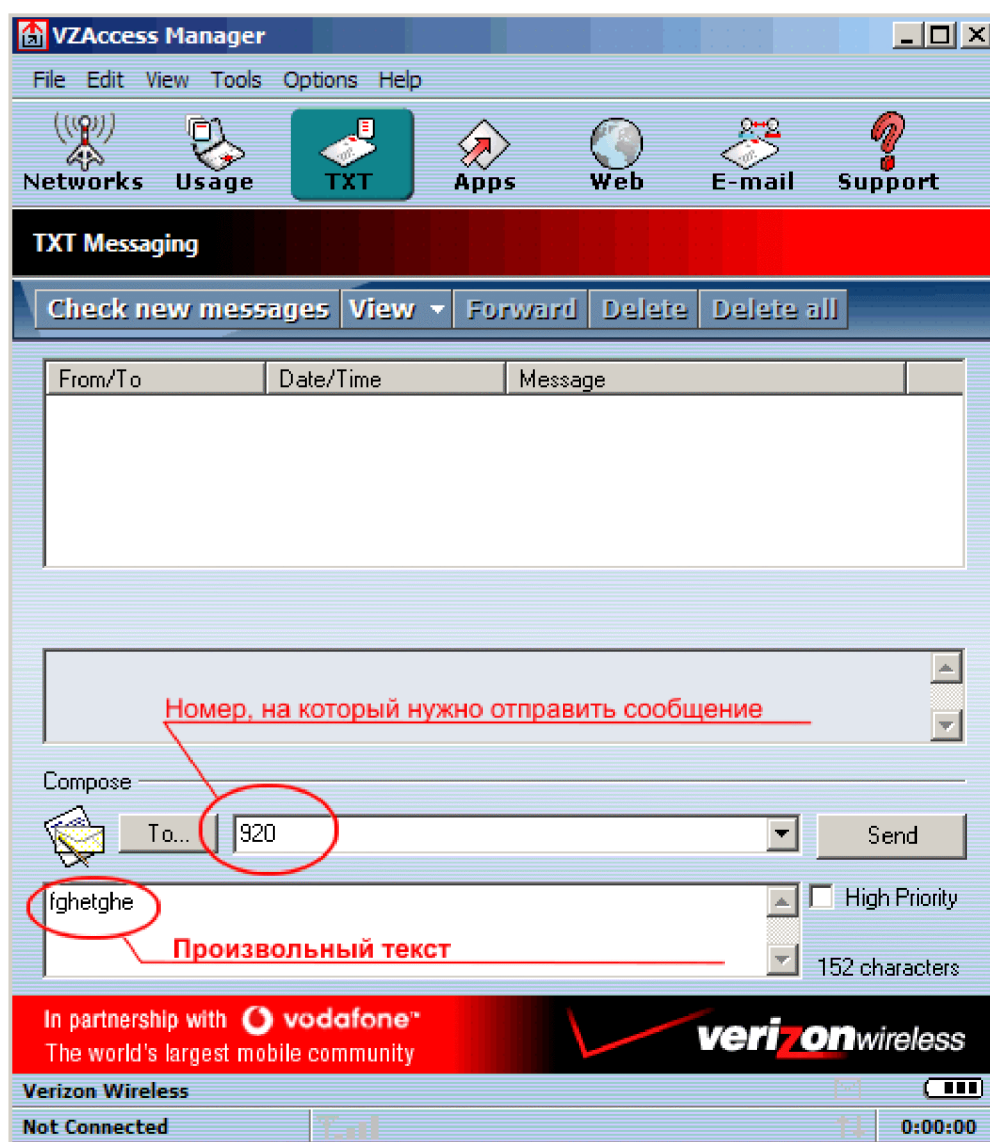
Откроется программа **VZAccess Manager**. Нажмите на кнопку «TXT», отмеченную на рисунке



Откроется окно отправки текстовых сообщений.



Для того, чтобы получить доступ в интернет, необходимо запросить у Оператора логин и пароль. Для этого нужно отправить текстовое сообщение с любым текстом на сервисный номер **920**. Для этого в поле «**То**» укажите номер **920**, а в поле для написания текста напишите все что угодно и нажмите на кнопку «**Send**»



В ответ, через 10-60 секунд от Оператора придет SMS сообщение с логином и паролем в виде:

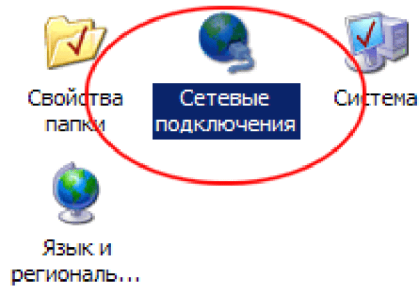
==INTERNET== Login:80922921234@people.net.ua Password:123456

где, 80922921234@people.net.ua – Ваш логин для доступа, **123456** – пароль для доступа

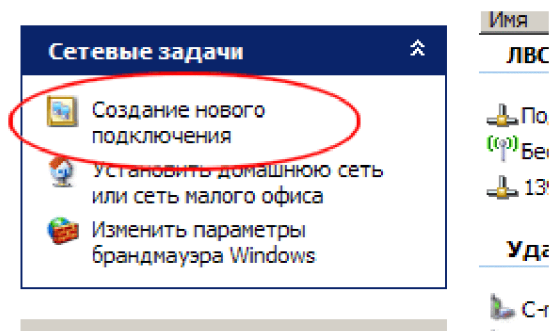
Сохраните полученные данные в текстовом документе

Настройка соединения

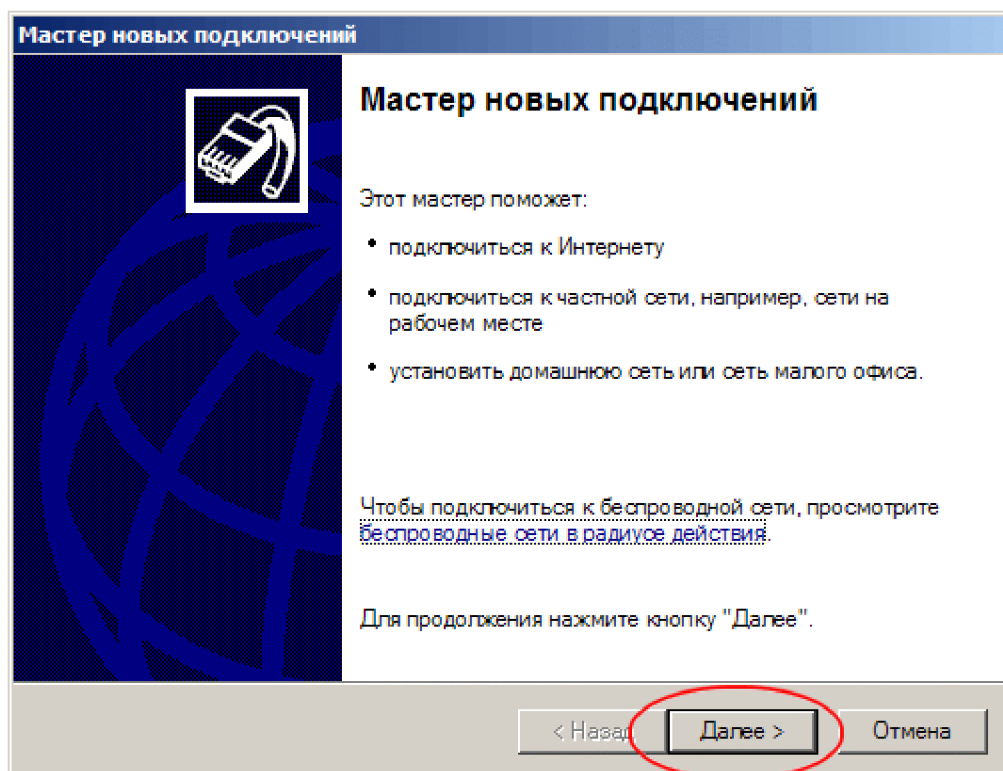
Зайдите в «Панель управления» Вашего ноутбука и зайдите в раздел «Сетевые подключения»



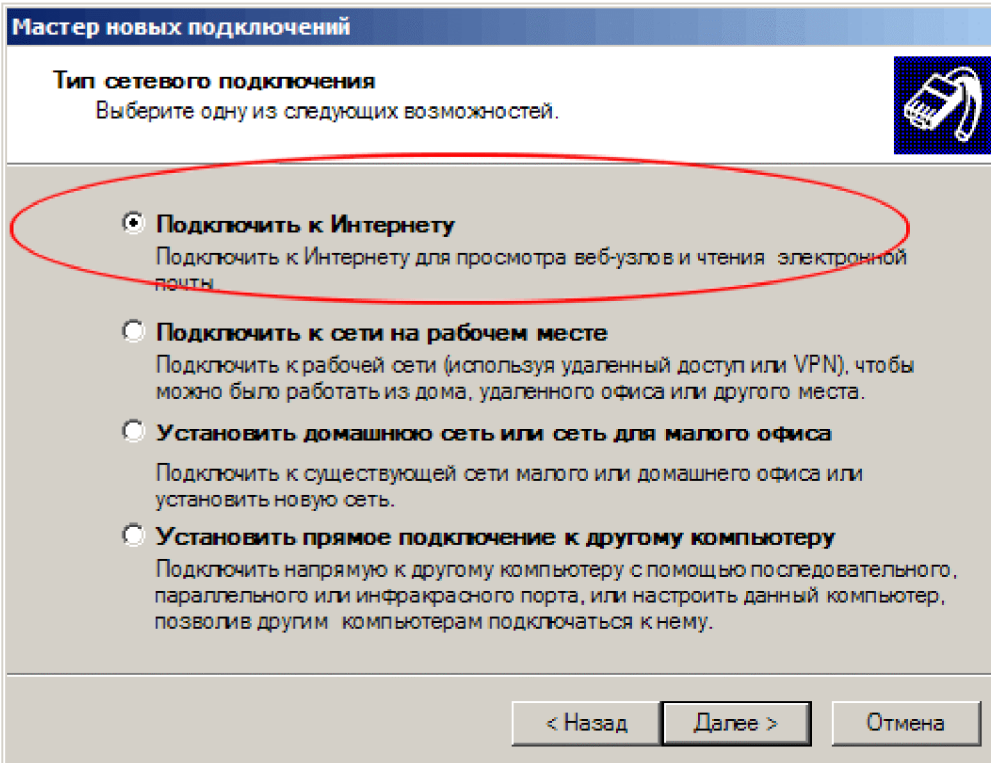
В левом верхнем углу открывшегося окна найдите ссылку «Создать новое подключение» и кликните на ней



Откроется окно мастера новых подключений. Нажмите «Далее»



Выберите пункт «Подключить к Интернету» и нажмите «Далее»



Мастер новых подключений

Тип сетевого подключения
Выберите одну из следующих возможностей.

☒ **Подключить к Интернету**
Подключить к Интернету для просмотра веб-узлов и чтения электронной почты.

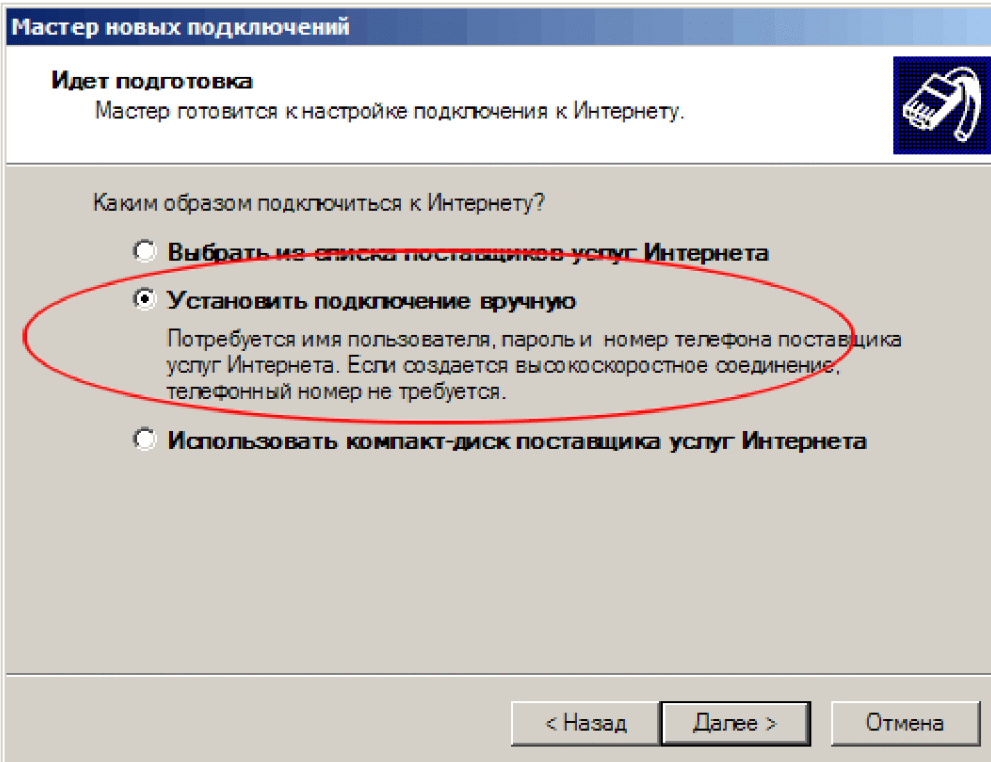
☐ **Подключить к сети на рабочем месте**
Подключить к рабочей сети (используя удаленный доступ или VPN), чтобы можно было работать из дома, удаленного офиса или другого места.

☐ **Установить домашнюю сеть или сеть для малого офиса**
Подключить к существующей сети малого или домашнего офиса или установить новую сеть.

☐ **Установить прямое подключение к другому компьютеру**
Подключить напрямую к другому компьютеру с помощью последовательного, параллельного или инфракрасного порта, или настроить данный компьютер, позволив другим компьютерам подключаться к нему.

< Назад Далее > Отмена

Выберите пункт «Установить подключение вручную» и нажмите «Далее»



Мастер новых подключений

Идет подготовка
Мастер готовится к настройке подключения к Интернету.

Каким образом подключиться к Интернету?

☐ ~~Выбрать из списка поставщиков услуг Интернета~~

☒ **Установить подключение вручную**
Потребуется имя пользователя, пароль и номер телефона поставщика услуг Интернета. Если создается высокоскоростное соединение, телефонный номер не требуется.

☐ ~~Использовать компакт-диск поставщика услуг Интернета~~

< Назад Далее > Отмена

Выберите пункт «Через обычный модем» и нажмите «Далее»

Мастер новых подключений

Подключение к Интернету
Каким образом подключиться к Интернету?

☒ **Через обычный модем**
Данное подключение использует модем и обычную телефонную линию или телефонную линию ISDN.

☐ **Через высокоскоростное подключение, запрашивающее имя пользователя и пароль**
Данное высокоскоростное подключение использует высокоскоростной модем или DSL.

☐ **Через постоянное высокоскоростное подключение**
Данное высокоскоростное подключение использует высокоскоростной модем, DSL или локальную сеть. Оно всегда активно и не требует регистрации.

< Назад Далее > Отмена

Введите имя поставщика услуг, например PEOPLEnet и нажмите «Далее»

Мастер новых подключений

Имя подключения
Введите имя службы, выполняющей подключение к Интернету.

Введите в следующем поле имя поставщика услуг Интернета.

Имя поставщика услуг

PEOPLEnet


Введенное имя будет именем создаваемого соединения.

< Назад Далее > Отмена

Введите номер дозвола **#777** и нажмите «Далее»

Мастер новых подключений

Введите телефонный номер
Укажите телефонный ISP номер.



Введите номер телефона.

Номер телефона:

#777

Возможно потребуется добавить "1", код региона или оба числа вместе.
Для проверки наберите комбинацию номера и кода на своем телефоне.
Комбинация подобрана правильно, если слышен звук модема.

< Назад


Далее >

Отмена

Введите в соответствующие поля ваши **Логин** и **Пароль** и нажмите «Далее»

Мастер новых подключений

Детали учетной записи в Интернете
Для учетной записи Интернета потребуется имя учетной записи и пароль.



Введите имя и пароль для учетной записи поставщика услуг Интернета, запишите и храните в безопасном месте. (Обратитесь к поставщику, если забыли эти сведения.)

Имя пользователя:

80922921234@people.net.ua

Пароль:

••••••

Подтверждение:

••••••

☒ Использовать следующие имя пользователя и пароль при подключении любого пользователя:

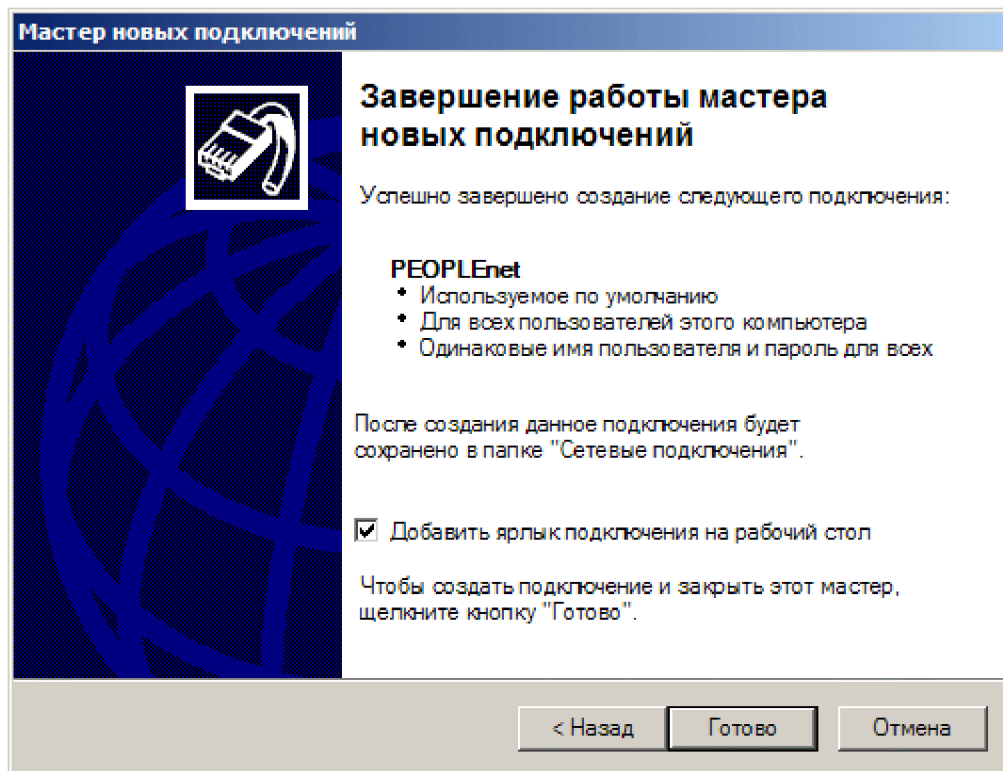
☒ Сделать это подключение подключением к Интернету по умолчанию

< Назад

Далее >

Отмена

Настройка соединения завершена. Нажмите «Готово»



Соединение настроено. Теперь только остается нажать кнопку «Вызов»

